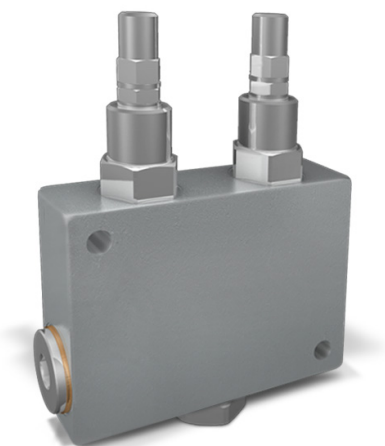
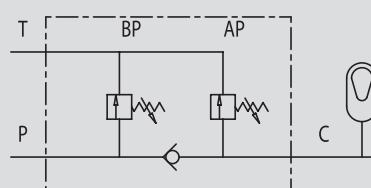


## MASSELLO 1 VIA SPECIALE PER ARATRI E RIPUNTATORI NO-STOP



SCHEMA IDRAULICO  
HYDRAULIC DIAGRAM



### 1 WAY SPECIAL BLOCK FOR NO-STOP PLOUGH AND SUB-SOILERS TILLERS

#### IMPIEGO:

Valvola composta da due valvole limitatrici di pressione e da una valvola di ritegno. Viene utilizzata per caricare gli impianti con accumulatore utilizzati su aratri e ripuntatori no-stop per proteggere l'attrezzatura dagli urti.

#### MATERIALI E CARATTERISTICHE:

Corpo: acciaio zincato  
Componenti interni: acciaio temprato termicamente e rettificato  
Guarnizioni: BUNA N standard  
Tenuta: a cono guidato. Non ammette trafilamenti

#### MONTAGGIO:

Collegare P alla presa macchina, T allo scarico o al serbatoio per l'eventuale recupero dell'olio e C all'impianto.

#### Regolazione:

- BP regola la pressione di carico dell'impianto ed è tarata 80 Bar
- AP regola l'eventuale apertura allo scarico di sicurezza ed è tarata 250 Bar

#### USE AND OPERATION:

This valve is made up by 2 relief valves and 1 check valve. It is used to supply pressure to tanked systems on non-stop plough and sub-soilers tillers in order to provide protection against shocks

#### MATERIALS AND FEATURES:

Body: zinc-plated steel  
Internal parts: hardened and ground steel  
Seals: BUNA N standard  
Poppet type: any leakage

#### APPLICATIONS:

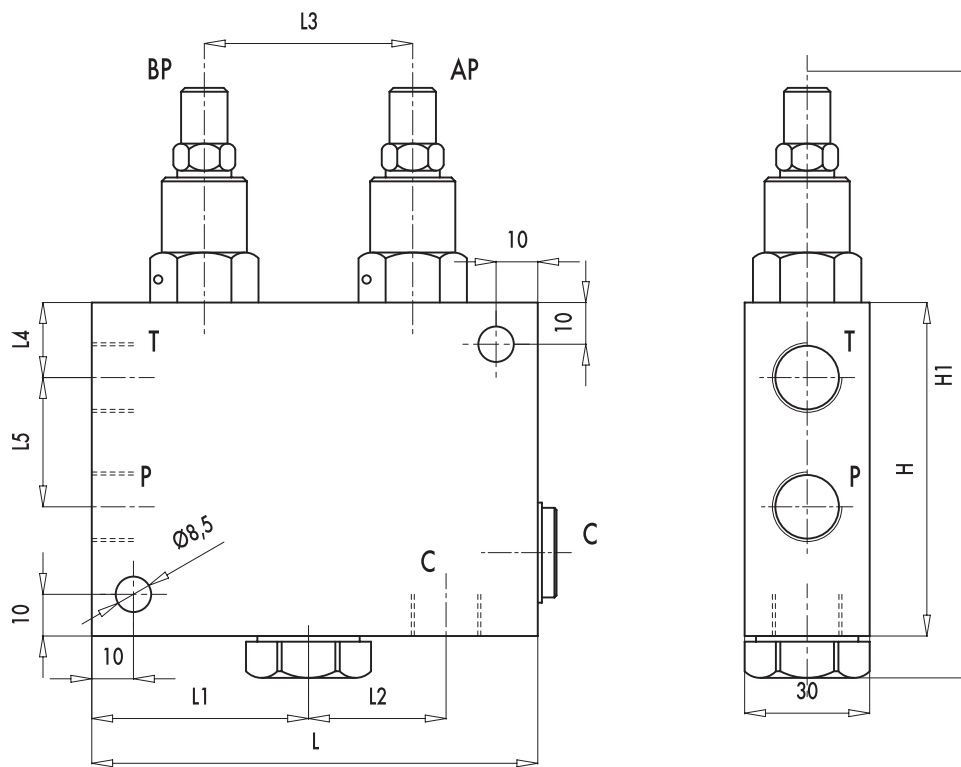
Connect P to the machine inlet, T to the draining or to the tank for the eventual oil reutilization and C to the system.

#### Adjustment:

- BP adjusts the charge pressure of system and is set at 80 Bar
- AP adjusts the eventual security drainage opening and is set at 250 Bar.



CODICE CODE	SIGLA TYPE	PRESSIONE MAX MAX PRESSURE Bar
<b>V0295</b>	MASSELLO 1 VIA 3/8"	350
<b>V0296</b>	MASSELLO 1 VIA 1/2"	350



CODICE CODE	SIGLA TYPE	T - P GAS	C GAS	L mm	L1 mm	L2 mm	L3 mm	L4 mm	L5 mm	H mm	H1 mm	S mm	PESO WEIGHT Kg.
<b>V0295</b>	MASSELLO 1 VIA 3/8"	G 3/8"	G 3/8"	107	52	33	50	18	31	80	140	30	1,930
<b>V0296</b>	MASSELLO 1 VIA 1/2"	G 3/8"	G 1/2"	114	52	40	50	18	31	80	140	30	2,050